

Ø 12-108 mm



SISTEMA **KAN-therm**

Steel

Material tradicional
en tecnología moderna

ESP 2017



TECNOLOGÍA DE ÉXITO



ISO 9001

Sistema **KAN-therm** Inox

- gama de productos

Tubo de acero al carbono, galvanizado - barra 6 m

GRUPO: J

Medida	*	Código	Embalaje	UM
12×1,2	*	620459.4	6/624	m
15×1,2		620460.5	6/1290	m
18×1,2		620461.6	6/1524	m
22×1,5		620462.7	6/1290	m
28×1,5		620463.8	6/624	m
35×1,5		620464.9	6/402	m
42×1,5		620465.1	6/150	m
54×1,5		620466.0	6/366	m
66,7×1,5		620483.6	6/222	m
76,1×2		620480.3	6/222	m
88,9×2		620481.4	6/222	m
108×2		620482.5	6/114	m



Conector con RE press

GRUPO: I

Medida	*	Código	Embalaje	UM
12×R $\frac{3}{8}$	*	620226.2	10/200	ud.
15×R $\frac{3}{8}$		620227.3	10/200	ud.
15×R $\frac{1}{2}$		620228.4	10/200	ud.
18×R $\frac{1}{2}$		620229.5	10/160	ud.
18×R $\frac{3}{4}$		620230.6	10/100	ud.
22×R $\frac{1}{2}$		6241015	10/70	ud.
22×R $\frac{3}{4}$		6240135	10/100	ud.
22×R1		6241026	10/60	ud.
28×R $\frac{3}{4}$		6249852	10/60	ud.
28×R1		6240146	10/60	ud.
35×R1		6341247	10/40	ud.
35×R1 $\frac{1}{4}$		6240157	10/40	ud.
42×R1 $\frac{1}{2}$		6240168	4/24	ud.
54×R2		6240179	4/12	ud.
66,7×R2 $\frac{1}{2}$		6340422	2/4	ud.
76,1×R2 $\frac{1}{2}$		6302823	2/26	ud.
88,9×R3		6302825	2/20	ud.



Unión roscada RE press

GRUPO: I

Medida	*	Código	Embalaje	UM
15×R $\frac{1}{2}$		620719.0	2/50	ud.
18×R $\frac{1}{2}$		6207036	2/60	ud.
22×R $\frac{3}{4}$		6240916	2/40	ud.
28×R1		6240927	2/30	ud.
35×R1 $\frac{1}{4}$		6240938	2/20	ud.
42×R1 $\frac{1}{2}$		6240949	2/16	ud.
54×R2		6240951	2/10	ud.



* bajo pedido - periodo de ejecución hasta 4 semanas | ** disponibilidad según lo acordado individualmente | *** hasta agotarse

Unión roscada RI press (para radiadores VK)

GRUPO: I

Medida	*	Código	Embalaje	UM
15×R¾		620816.9	10/100	ud.
18×R¾		620817.1	10/100	ud.



Semi unión roscada RI press con junta plana

GRUPO: I

Medida	*	Código	Embalaje	UM
15×R¾	*	6340521	10/120	ud.
18×R¾	*	6340532	10/100	ud.
22×R1	*	6340554	10/60	ud.
28×R1¼	*	6340565	10/40	ud.
35×R1½	*	6340576	4/32	ud.
42×R1¾	*	6340587	4/12	ud.
54×R2½	*	6340598	4/8	ud.



Unión roscada RI press

GRUPO: I

Medida	*	Código	Embalaje	UM
15×Rp½		6208906	2/50	ud.
18×Rp½		6208917	2/60	ud.
22×Rp¾		6208928	2/40	ud.
28×Rp1		6208939	2/30	ud.
35×Rp1¼		6208941	2/16	ud.
42×Rp1½		6208950	2/12	ud.
54×Rp2		6208961	2/4	ud.



Conector con RI press

GRUPO: I

Medida	*	Código	Embalaje	UM
12×Rp½	*	620236.1	10/130	ud.
15×Rp½		620237.2	10/130	ud.
18×Rp½		620238.3	10/120	ud.
18×Rp¾		620239.4	10/80	ud.
22×Rp½		6302708	20/100	ud.
22×Rp¾		6240102	10/100	ud.
28×Rp½		6240113	10/60	ud.
28×Rp¾		6249830	10/60	ud.
28×Rp1		6240124	10/60	ud.
35×Rp½		6340917	10/40	ud.
35×Rp¾		6340928	10/40	ud.
35×Rp1		6340939	10/40	ud.
35×Rp1¼		6241004	10/30	ud.
42×Rp1½		6302721	4/42	ud.
54×Rp2		6302723	4/32	ud.



* bajo pedido – periodo de ejecución hasta 4 semanas | ** disponibilidad según lo acordado individualmente | *** hasta agotarse

Punta con RI a presar

GRUPO: I

Medida	*	Código	Embalaje	UM
12×Rp¾	*	620987.4	10/200	ud.
12×Rp½	*	620242.7	10/200	ud.
15×Rp½		620243.8	10/200	ud.
18×Rp½		620244.9	10/160	ud.
18×Rp¾		620245.1	10/100	ud.
22×Rp½		6240960	10/70	ud.
22×Rp¾		6240971	10/100	ud.



Manga press

GRUPO: I

Medida	*	Código	Embalaje	UM
12×12	*	620135.1	10/140	ud.
15×15		620136.0	10/140	ud.
18×18		620137.1	10/140	ud.
22×22		6240003	10/80	ud.
28×28		6240014	10/60	ud.
35×35		6240025	10/40	ud.
42×42		6240036	4/24	ud.
54×54		6240047	4/16	ud.
66,7×66,7		6340411	2/4	ud.
76,1×76,1		6206200	2/-	ud.
88,9×88,9		6206211	2/-	ud.
108×108		6206222	2/-	ud.



Manga de reducción press

GRUPO: I

Medida	*	Código	Embalaje	UM
22×15		620112.9	10/140	ud.



Extensión press

GRUPO: I

Medida	*	Código	Embalaje	UM
12×12	*	620143.7	10/60	ud.
15×15		620144.8	10/60	ud.
18×18		620145.9	10/60	ud.
22×22		6240058	10/60	ud.
28×28		6240069	10/40	ud.
35×35		6240071	10/20	ud.
42×42		6240080	4/16	ud.
54×54		6240091	4/8	ud.
66,7×66,7		6341357	2/4	ud.
76,1×76,1		6206233	2/-	ud.
88,9×88,9		6206244	2/-	ud.
108×108		6206255	2/-	ud.



Codo 90° press

GRUPO: I

Medida	*	Código	Embalaje	UM
12×12	*	620154.7	10/150	ud.
15×15		620155.8	10/150	ud.
18×18		620156.9	10/90	ud.
22×22		6240181	10/60	ud.
28×28		6240190	10/30	ud.
35×35		6240201	10/10	ud.
42×42		6240212	2/16	ud.
54×54		6240223	2/8	ud.
66,7×66,7		6340281	1/2	ud.
76,1×76,1		6208004	2/-	ud.
88,9×88,9		6208048	2/-	ud.
108×108		6208059	2/-	ud.



Codo de niple 90° press

GRUPO: I

Medida	*	Código	Embalaje	UM
12×12	*	620162.4	10/120	ud.
15×15		620163.5	10/120	ud.
18×18		620164.6	10/80	ud.
22×22		6240410	10/60	ud.
28×28		6240421	10/30	ud.
35×35		6240432	10/10	ud.
42×42		6240443	2/8	ud.
54×54		6240454	2/6	ud.
66,7×66,7		6340290	1/2	ud.
76,1×76,1		6208061	2/-	ud.
88,9×88,9		6208070	4/-	ud.
108×108		6208081	4/-	ud.



Codo 45° press

GRUPO: I

Medida	*	Código	Embalaje	UM
15×15		620170.1	10/150	ud.
18×18		620171.2	10/120	ud.
22×22		6240511	10/70	ud.
28×28		6240520	10/40	ud.
35×35		6240531	5/25	ud.
42×42		6240542	4/16	ud.
54×54		6240553	2/8	ud.
66,7×66,7		6340312	1/2	ud.
76,1×76,1		6208125	4/-	ud.
88,9×88,9		6208136	4/-	ud.
108×108		6208147	2/-	ud.



Codo de niple 45° press

GRUPO: I

Medida	*	Código	Embalaje	UM	
15×15		620177.8	10/150	ud.	
18×18		620178.9	10/120	ud.	
22×22		6240465	10/60	ud.	
28×28		6240476	10/40	ud.	
35×35		6240487	5/25	ud.	
42×42		6240498	4/16	ud.	
54×54		6240509	2/8	ud.	
66,7×66,7		6340301	1/2	ud.	
76,1×76,1		6208092	2/-	ud.	
88,9×88,9		6208103	2/-	ud.	
108×108		6208114	2/-	ud.	



Tubo en T press

GRUPO: I

Medida	*	Código	Embalaje	UM	
12×12×12	*	620248.2	10/80	ud.	
15×15×15		620249.3	10/80	ud.	
18×18×18		620250.4	10/70	ud.	
22×22×22		6240564	10/40	ud.	
28×28×28		6240575	10/30	ud.	
35×35×35		6240586	5/15	ud.	
42×42×42		6240597	4/8	ud.	
54×54×54		6240608	2/6	ud.	
66,7×66,7		6340334	1/2	ud.	
76,1×76,1×76,1		6206442	2/-	ud.	
88,9×88,9×88,9		6206453	2/-	ud.	
108×108×108		6206464	2/-	ud.	



* bajo pedido – periodo de ejecución hasta 4 semanas | ** disponibilidad según lo acordado individualmente | *** hasta agotarse

Tubo en T de reducción press

GRUPO: I



Medida	*	Código	Embalaje	UM	
12×15×12	*	620276.8	10/80	ud.	
15×12×15	*	620256.1	10/80	ud.	
15×18×15		620277.9	10/80	ud.	
15×22×15		620278.1	10/60	ud.	
18×12×18	*	620257.0	10/70	ud.	
18×15×18		620258.1	10/60	ud.	
18×22×18		620279.0	10/70	ud.	
22×12×22	*	620259.2	10/50	ud.	
22×15×22		620260.3	10/50	ud.	
22×18×22		620261.4	10/50	ud.	
22×28×22		6240718	10/40	ud.	
28×15×28		620262.5	10/30	ud.	
28×18×28		620263.6	10/30	ud.	
28×22×28		6240729	10/30	ud.	
35×15×35		620265.8	10/20	ud.	
35×18×35		620266.9	10/20	ud.	
35×22×35		6240731	5/20	ud.	
35×28×35		6240740	10/20	ud.	
42×22×42		6240751	4/12	ud.	
42×28×42		6240762	4/12	ud.	
42×35×42		6240773	4/12	ud.	
54×22×54		6240784	2/8	ud.	
54×28×54		6240795	2/8	ud.	
54×35×54		6240806	2/8	ud.	
54×42×54		6240817	2/8	ud.	
66,7×28×66,7		6340345	1/2	ud.	
66,7×35×66,7		6340356	1/2	ud.	
66,7×42×66,7		6340367	1/2	ud.	
66,7×54×66,7		6340378	1/2	ud.	
76,1×22×76,1		6303371	2/14	ud.	
76,1×28×76,1		6303373	2/14	ud.	
76,1×35×76,1		6303375	2/14	ud.	
76,1×42×76,1		6303377	2/14	ud.	
76,1×54×76,1		6206475	2/-	ud.	
76,1×66,7×76,1		6340389	1/1	ud.	

* bajo pedido – periodo de ejecución hasta 4 semanas | ** disponibilidad según lo acordado individualmente | *** hasta agotarse

Tubo en T de reducción press

GRUPO: I

Medida	*	Código	Embalaje	UM
88,9×22×88,9		6303379	2/14	ud.
88,9×28×88,9		6303381	2/14	ud.
88,9×35×88,9		6303383	2/14	ud.
88,9×42×88,9		6303385	2/12	ud.
88,9×54×88,9		6303387	2/12	ud.
88,9×66,7×88,9		6340391	1/1	ud.
88,9×76,1×88,9		6206486	2/-	ud.
108×22×108		6303389	2/12	ud.
108×28×108		6303391	2/12	ud.
108×35×108		6303393	2/12	ud.
108×42×108		6303395	2/12	ud.
108×54×108		6303397	2/12	ud.
108×76,1×108		6303399	2/10	ud.
108×88,9×108		6206497	2/-	ud.



Tubo en T de reducción press

GRUPO: I

Medida	*	Código	Embalaje	UM
22×15×15		620673.9	10/50	ud.
22×22×15		620674.1	10/50	ud.



Tubo de 4 vías de 90° de paso press

GRUPO: I

Medida	*	Código	Embalaje	UM
15×15×15×15		620288.9	5/50	ud.
18×15×18×15		620289.1	5/50	ud.
22×15×22×15		620290.0	10/30	ud.
22×18×22×18		620291.1	10/30	ud.
28×15×28×15		620713.5	10/30	ud.
28×18×28×18		620714.6	10/30	ud.
28×22×28×22		6240828	10/20	ud.



Unión de 4 vías press

GRUPO: I

Medida	*	Código	Embalaje	UM
35×35×35×35	*	6340972	2/8	ud.
42×42×42×42	*	6340983	2/8	ud.
54×54×54×54	*	6340994	2/4	ud.
35×28×35×28	*	6341005	2/14	ud.
42×28×42×28	*	6341016	2/8	ud.
54×28×54×28	*	6341027	2/4	ud.



Tubo en T de apartado press

GRUPO: I

Medida	*	Código	Embalaje	UM
18×12	*	620685.1	10	ud.
22×12	*	620687.1	10	ud.
28×12	*	620689.3	10	ud.
15×15		620684.9	10	ud.
18×15		620686.0	10	ud.
22×15		620688.2	10	ud.
28×15		620690.4	8	ud.



* bajo pedido – periodo de ejecución hasta 4 semanas | ** disponibilidad según lo acordado individualmente | *** hasta agotarse

Tubo de 4 vías de apartado press

GRUPO: I

Medida	*	Código	Embalaje	UM
12×12	*	620675.0	8	ud.
15×12	*	620676.1	8	ud.
18×12	*	620678.3	8	ud.
28×12	*	620681.6	8	ud.
15×15		620677.2	8	ud.
18×15		620679.4	8	ud.
22×15		620680.5	6	ud.
28×15		620682.7	6	ud.
35×15		620683.8	6	ud.



Reductor de niple press

GRUPO: I

Medida	*	Código	Embalaje	UM
15×12	*	620211.9	10/200	ud.
18×12	*	620212.1	10/200	ud.
22×12	*	620214.1	10/140	ud.
18×15		620213.0	10/200	ud.
22×15		620215.2	10/140	ud.
22×18		620216.3	10/120	ud.
28×15		620217.4	10/70	ud.
28×18		620218.5	10/100	ud.
28×22		6240234	10/80	ud.
35×22		6240245	10/50	ud.
35×28		6240256	10/60	ud.
42×22		6246651	4/24	ud.
42×28		6240267	5/30	ud.
42×35		6240278	4/24	ud.
54×18		620667.3	4/16	ud.
54×22		6240289	4/16	ud.
54×28		6240291	4/16	ud.
54×35		6240300	10/30	ud.
54×42		6240993	4/16	ud.
66,7×28		6340213	2/4	ud.
66,7×35		6340224	2/4	ud.
66,7×42		6340235	2/4	ud.
66,7×54		6340246	2/4	ud.
76,1×42		6206387	2/-	ud.
76,1×54		6206398	4/-	ud.
76,1×66,7		6340257	2/4	ud.
88,9×54		6206409	2/-	ud.
88,9×66,7		6340268	2/4	ud.
88,9×76,1		6206411	2/-	ud.
108×66,7		6340279	2/4	ud.
108×76,1		6206420	2/-	ud.
108×88,9		6206431	2/-	ud.



Codo con RE press, largo

GRUPO: I

Medida	*	Código	Embalaje	UM
12×R¾	*	620197.6	10/150	ud.
15×R¾		620198.7	10/150	ud.
15×R½		620199.8	10/150	ud.
18×R½		620200.9	10/100	ud.
22×R¾		6240366	10/60	ud.
28×R1		6240377	10/30	ud.
35×R1¼		6240388	10/10	ud.
42×R1½		6240399	4/12	ud.
54×R2		6240401	2/8	ud.



Codo con RE press, corto

GRUPO: I

Medida	*	Código	Embalaje	UM
12×R¾	*	620206.4	10/100	ud.
15×R¾		620207.5	10/100	ud.
15×R½		620208.6	10/100	ud.
18×R½		620209.7	10/100	ud.
22×R¾		6240982	10/60	ud.



Codo con RI press

GRUPO: I

Medida	*	Código	Embalaje	UM
15×Rp¾		620093.1	10/150	ud.
15×Rp½		620094.2	10/100	ud.
18×Rp½		620095.3	10/60	ud.
22×Rp½		6249577	10/30	ud.
22×Rp¾		6240964	10/30	ud.
28×Rp½		6241169	5/30	ud.
28×Rp¾		6241171	5/30	ud.
28×Rp1		6249588	5/30	ud.
35×Rp½		6241180	5/10	ud.
35×Rp¾		6241061	5/10	ud.
35×Rp1		6249599	5/10	ud.



Codo con RI press, corto

GRUPO: I

Medida	*	Código	Embalaje	UM
22xRp½	*	6341038	10/50	ud.
28xRp½	*	6341049	5/30	ud.
35xRp½	*	6341051	5/10	ud.



Tubo en T con RI press

GRUPO: I

Medida	*	Código	Embalaje	UM
15×Rp½×15		620281.2	10/80	ud.
18×Rp½×18		620282.3	10/50	ud.
18×Rp¾×18		620984.1	10/50	ud.
22×Rp½×22		6240619	10/50	ud.
22×Rp¾×22		6240621	10/40	ud.
28×Rp½×28		6240630	10/30	ud.
28×Rp¾×28		6240641	10/30	ud.
28×Rp1×28		6249601	10/30	ud.
35×Rp½×35		6240652	10/20	ud.
35×Rp¾×35		6240663	10/20	ud.
35×Rp1×35		6249610	5/20	ud.
42×Rp½×42		6240674	4/16	ud.
42×Rp¾×42		6240685	4/16	ud.
42×Rp1×42		6249621	4/12	ud.
54×Rp½×54		6240696	2/8	ud.
54×Rp¾×54		6240707	2/8	ud.
54×Rp1×54		6241070	2/8	ud.
66,7×Rp¾×66,7		6340400	1/2	ud.
76,1×Rp¾×76,1		6206508	2/-	ud.
88,9×Rp¾×88,9		6206519	1/-	ud.
108×Rp¾×108		6206521	1/-	ud.



Bypass

GRUPO: I

Medida	*	Código	Embalaje	UM
12×12	*	620192.1	10/80	ud.
15×15		620193.2	10/80	ud.
18×18		620194.3	10/60	ud.
22×22		6240883	10/50	ud.
28×28		6240894	10/20	ud.



Arco 90°

GRUPO: I

Medida	*	Código	Embalaje	UM
12×12	*	620184.4	10/80	ud.
15×15		620185.5	10/80	ud.
18×18		620186.6	10/60	ud.
22×22		6240839	10/40	ud.
28×28		6240841	10/20	ud.
35×35		6240850	4/8	ud.
42×42		6240861	2/4	ud.
54×54		6240872	2/2	ud.



Tapón

GRUPO: I

Medida	*	Código	Embalaje	UM
15		620295.5	20/80	ud.
18		620296.6	20/300	ud.
22		6240311	10/240	ud.
28		6240322	10/130	ud.
35		6240333	5/75	ud.
42		6240344	4/48	ud.
54		6240355	4/32	ud.
66,7		6340171	1/4	ud.
76,1		6206915	4/-	ud.
88,9		6206926	4/-	ud.
108		6206937	4/-	ud.

Nota:

En caso de emplear un tapón de diámetro de 64 mm para hacer el empalme, se requiere una manga de diámetro de 64 mm.

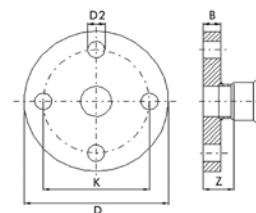


Brida press PN16

GRUPO: I

Medida	*	Código	Embalaje	UM
35		6341500	1	ud.
42		6341511	1	ud.
54		6341522	1	ud.
66,7		6340323	1	ud.
76,1		620659.6	1	ud.
88,9		620660.7	1	ud.
108		620661.8	1	ud.

Código	Z	D	D2	K	B
6341500	44	140	14	100	18
6341511	47	150	18	110	18
6341522	52	165	18	125	18
6340323	39	185	18	145	18
620659.6	79	185	18	145	18
620660.7	78	200	18	160	20
620661.8	88	220	18	188	20



Junta plana FPM Viton

GRUPO: I

Medida	*	Código	Embalaje	UM
15/18		6118301	20/500	ud.
22		6118310	20/500	ud.
28		6118321	20/400	ud.
35		6118332	20/400	ud.
42		6118343	20/300	ud.
54		6118354	20/300	ud.

Nota:

Las juntas planas FPM/Viton pueden emplearse en el Sistema KAN-therm Steel e Inox.

Nota:

No emplear en instalaciones de agua caliente.



Junta tórica LBP EPDM

GRUPO: I

Medida	*	Código	Embalaje	UM
12	*	622220.5	20/600	ud.
15		6222216	20/600	ud.
18		6222227	20/500	ud.
22		6222238	20/500	ud.
28		6222249	20/400	ud.
35		6222251	20/400	ud.
42		6222260	20/300	ud.
54		6222271	20/300	ud.

Nota:

Las juntas tóricas LBP EPDM pueden emplearse en el Sistema KAN-therm Steel e Inox.



Junta tórica LBP FPM Viton

GRUPO: I

Medida	*	Código	Embalaje	UM
15		6119401	20/600	ud.
18		6119410	20/500	ud.
22		6119421	20/500	ud.
28		6119432	20/400	ud.
35		6119443	20/400	ud.
42		6119454	20/300	ud.
54		6119465	20/300	ud.

Nota:

Las juntas tóricas LBP FPM/Viton pueden emplearse en el Sistema KAN-therm Steel e Inox.

Nota:

No emplear en instalaciones de agua caliente.



Junta tórica EPDM

GRUPO: I

Medida	*	Código	Embalaje	UM
66,7		6208180	5/100	ud.
76,1		620801.5	5/100	ud.
88,9		620802.6	5/100	ud.
108		620803.7	5/50	ud.



Junta tórica FPM Viton

GRUPO: I

Medida	*	Código	Embalaje	UM
66,7		6119475	5/100	ud.
76,1		611937.7	5/100	ud.
88,9		611938.8	5/100	ud.
108		611939.9	5/50	ud.

Nota:

No emplear en instalaciones de agua caliente.



Herramientas para conexiones Steel

Cortador circular para tubos de acero

GRUPO: K

Medida	*	Código	Embalaje	UM
12-54 mm		113000	1	ud.
35-108 mm		113100	1	ud.



Rueda de corte para cortador circular de tubos de acero

GRUPO: K

	*	Código	Embalaje	UM	
		341614	1	ud.	



Máquina de corte rápido de tubos de acero

GRUPO: K

Medida	*	Código	Embalaje	UM	
22-108 mm		845000	1	ud.	



Rueda de corte para el equipo eléctrico de corte de tubos de acero Cu/Inox - elemento de servicio

GRUPO: K

	*	Código	Embalaje	UM	
		845050	1	ud.	



Máquina de corte de tubos de acero

GRUPO: K

Medida	*	Código	Embalaje	UM	
108-169 mm		845004	1	ud.	
soporte del tubo 108-169 mm		845220	1	ud.	



Biseladora con fijación en la taladradora

GRUPO: K

Medida	*	Código	Embalaje	UM	
12-54 mm		113835	1	ud.	



Tenazas de prensar eléctricas 230V - Power Press E Basic Pack

GRUPO: K

Medida	*	Código	Embalaje	UM	
12-54 mm		ZAPR01	1	ud.	



Tenazas de prensar por acumulador - Aku Press

GRUPO: K

Medida	*	Código	Embalaje	UM
12-54 mm		ZAPRAK	1	ud.



Pinzas para tenazas de prensar Power y Aku Press

GRUPO: K

Medida	*	Código	Embalaje	UM
12		570100	1	ud.
15		570110	1	ud.
18		570120	1	ud.
22		570130	1	ud.
28		570140	1	ud.
35		570150	1	ud.
42		570160	1	ud.
54		570170	1	ud.



Tenazas de prensar por acumulador UAP100

GRUPO: K

Medida	*	Código	Embalaje	UM
64-108 mm		UAP100	1	ud.



Pinza para tenazas de prensar UAP100

GRUPO: K

Medida	*	Código	Embalaje	UM
64	***	BP64M	1	ud.
66,7		BP667M	1	ud.
76,1		BP761M	1	ud.
88,9		BP889M	1	ud.
108		BP108M	1	ud.



Tenazas de prensar ECO 301

GRUPO: K

Medida	*	Código	Embalaje	UM
		620570.5	1	ud.



Pinza para tenazas de prensar ECO 301

GRUPO: K

Medida	*	Código	Embalaje	UM
12		620572.7	1	ud.
15		620573.8	1	ud.
18		620574.9	1	ud.
22		620575.1	1	ud.
28		620576.0	1	ud.



* bajo pedido – periodo de ejecución hasta 4 semanas | ** disponibilidad según lo acordado individualmente | *** hasta agotarse

Pinza HP Snap On para tenazas de prensar ECO 301

GRUPO: K

Medida	*	Código	Embalaje	UM
35		634106.0	1	ud.
42		634107.1	1	ud.
54		634108.2	1	ud.
66,7		634139.0	1	ud.



Nota:

Emplear las pinzas para diámetros de 35 - 54 mm con adaptador ZB 303.
Emplear la pinza para diámetro de 66,7 mm con adaptador ZB 323.

Adaptador ZB303 para tenazas de prensar ECO301

GRUPO: K

Medida	*	Código	Embalaje	UM
35-42-54		634111.5	1	ud.



Adaptador ZB 323 para tenazas de prensar ECO301

GRUPO: K

Medida	*	Código	Embalaje	UM
66,7		634143.4	1	ud.



Tenazas de prensar por acumulador ACO 401

GRUPO: K

Medida	*	Código	Embalaje	UM
76,1-168		634008.1	1	ud.



Pinza HP para tenazas de prensar ACO 401

GRUPO: K

Medida	*	Código	Embalaje	UM
76,1		634009.2	1	ud.
88,9		634010.3	1	ud.
108		634011.4	1	ud.

